



# NORATECH INFRASTRUTTURA IT

Gli architetti dell'information technology.  
Garantiamo che il flusso di dati sia sempre  
veloce, sicuro e affidabile.

---

[www.noratech.it](http://www.noratech.it)

# Infrastruttura IT

Innovazione, sicurezza e continuità operativa.



L'infrastruttura IT, che costituisce il fulcro tecnologico primario dei processi aziendali, è soggetta ad una pressione costante derivante dalle molteplici esigenze di integrazione, flessibilità, scalabilità e sicurezza dei dati.

È attraverso l'infrastruttura IT che si realizza l'architettura digitale fondamentale per il successo operativo. Costruisci fondamenta solide per custodire i dati aziendali, adottando un'infrastruttura informatica all'avanguardia, in grado di rispondere con precisione alle sfide sempre mutevoli del panorama tecnologico contemporaneo, garantendo solidità, affidabilità e innovazione.



# I tuoi dati al centro

La centralità dei dati aziendali non è solo una realtà, ma una necessità imprescindibile per guidare l'innovazione, garantire l'efficienza operativa e mantenere un vantaggio competitivo nel mercato globale. In questo contesto, l'infrastruttura IT assume un ruolo di fondamentale importanza, fungendo da custode e motore trainante per la gestione, la protezione e l'ottimizzazione dei dati.



## Consulenza

Offriamo consulenza strategica per guidare la tua azienda nell'adozione delle migliori soluzioni per la gestione dei dati, garantendo un approccio personalizzato.



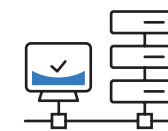
## Protezione

La sicurezza dei dati è la nostra priorità assoluta. Attraverso soluzioni di protezione avanzate, garantiamo l'integrità e la disponibilità dei tuoi dati in ogni momento.



## Tecnologia avanzata

Abbracciamo le più recenti tecnologie per offrire prestazioni all'avanguardia e flessibilità per alimentare la tua crescita aziendale.



## Interconnessione

Creiamo ponti per connettere le tue risorse e garantire una comunicazione fluida e di continuità, a prescindere dalla loro ubicazione.



## Continuità

Con soluzioni di continuità aziendale robuste e solidi piani di ripristino dati, ti aiutiamo a superare le sfide e a mantenere la tua operatività in qualsiasi situazione.



## Difesa

Siamo la tua prima linea di difesa. Con monitoraggio proattivo, rilevamento delle minacce e risposta rapida agli incidenti, ti proteggiamo da potenziali vulnerabilità.



## Compliance GDPR

Conformità dell'infrastruttura IT al GDPR, dalla Privacy by Design e by Default, al controllo degli accessi, a backup e ripristino dati, oltre che all'imprescindibile sicurezza fisica dei sistemi.



## Adeguamento NIS2

Aiutiamo le aziende con obbligo di adeguamento alla direttiva NIS2 ad implementare misure che garantiscano un livello di sicurezza dei sistemi informatici e di rete e del loro ambiente fisico, adeguato ai rischi esistenti.





# Sicurezza dell'infrastruttura

Garantiamo la riservatezza, l'integrità e la disponibilità delle informazioni sensibili.

La sicurezza dei dati e la continuità operativa sono pilastri imprescindibili per qualsiasi azienda. L'infrastruttura IT che possiamo progettare per te è studiata e implementata con attenzione e precisione per garantire la protezione dei tuoi asset digitali e la continuità delle tue operazioni in qualsiasi circostanza.

## Reparto tecnico altamente qualificato

Siamo consapevoli della responsabilità che abbiamo nel proteggere i tuoi dati e garantire la continuità delle tue operazioni. Con competenza tecnica e dedizione, ci impegniamo a progettare e implementare soluzioni di sicurezza e disaster recovery che ti consentano di concentrarti sul tuo core business, sapendo che la tua infrastruttura IT è nelle mani sicure e competenti del nostro team.

## Soluzioni scelte da consulenti esperti

La sicurezza dell'infrastruttura IT non è un optional, ma una necessità assoluta. Definiamo e progettiamo ogni componente della tua infrastruttura con un focus mirato sulla sicurezza dei dati. Utilizziamo approcci avanzati come l'iperconvergenza, che integra calcolo, storage e networking in un'unica piattaforma, riducendo così i punti di vulnerabilità e semplificando la gestione della sicurezza.

## Compliance NIS2 e Formazione Cyber Sicurezza

Seguiamo le aziende da un punto di vista di **compliance tecnica** in adeguamento alla direttiva NIS2, ma anche di formazione del personale sui principi di sicurezza e cyber hygiene, nonché **compliance procedurale**, con processi di rendicontazione e di formazione, pianificazione strategica e reportistica in caso di incidenti.



## Iperconvergenza

Protezione dei dati in un'unica soluzione integrata.

L'infrastruttura iperconvergente combina risorse di calcolo, storage e networking in un'unica soluzione integrata. Questo approccio elimina la complessità delle infrastrutture tradizionali, semplificando la gestione delle risorse. Grazie alla sua architettura scalabile e flessibile, l'iperconvergenza supporta le crescenti esigenze aziendali, garantendo al contempo prestazioni elevate e affidabilità.

**Protezione da Ransomware:** protezione basata sull'AI e ripristino istantaneo al momento precedente l'attacco.

**Recupero tempestivo:** backup istantaneo e automatico di tutti i dati presenti nell'infrastruttura. Meno di un minuto per recuperare e riavviare una VM.

**Processi semplificati:** la nostra soluzione rappresenta un innovativo sistema di Data Center progettato per garantire la gestione dell'intera infrastruttura in un unico luogo, con la semplicità di un click.



## Disaster Recovery

Mitigare i rischi e garantire la continuità delle operazioni.

Implementiamo soluzioni di disaster recovery che includono backup regolari, replicazione dei dati in tempo reale e procedure di ripristino rapido per ridurre al minimo i tempi di inattività e proteggere la tua azienda da perdite di dati irreparabili.

I nostri sistemi di disaster recovery ti permettono di:

- **Minimizzare il tempo di inattività:** ridurre al minimo il periodo in cui un'organizzazione non è in grado di operare normalmente dopo un incidente.
- **Proteggere i dati critici:** garantire la conservazione e l'integrità dei dati aziendali vitali.
- **Riduzione del downtime:** riportare in funzione i sistemi e le applicazioni critiche il più rapidamente possibile.
- **Mantenere la conformità:** assicurare che l'organizzazione continui a rispettare le normative e le leggi applicabili anche durante un'emergenza.



# Soluzioni Hardware

Costruiamo l'infrastruttura IT adatta a te.

I componenti dell'infrastruttura IT sono costituiti da elementi interdipendenti: hardware e software. Data center, server, computer, reti, centralini VoIP e altre periferiche hardware necessitano di applicazioni software performanti adeguate, come tecnologie di virtualizzazione, iperconvergenza e cloud storage.

## Server e storage

Server e storage rappresentano il fulcro dell'infrastruttura IT, siano essi fisici, virtuali o in cloud. Ci assicuriamo di proporti le soluzioni adatte per garantire affidabilità e prestazioni elevate, aumentare la produttività, ridurre i costi e semplificare la gestione dei dati.

## Postazioni di lavoro ottimizzate

I dispositivi utilizzati dai dipendenti sono la principale interfaccia con il mondo digitale. Investire in postazioni di lavoro di qualità con hardware potente consente ai dipendenti di essere più produttivi e riduce le frustrazioni legate ai tempi di risposta lenti.

## Oltre server e client

Una infrastruttura IT ben progettata comprende:

- **una rete aziendale** sicura, veloce e affidabile che mette in comunicazione ogni componente della tua infrastruttura IT;
- **una rete di comunicazione** aziendale integrata, come i centralini VoIP;
- **dispositivi di output e input** di dati connessi alla rete aziendale, come le periferiche multifunzione.
- **Soluzioni hardware** per amplificare la comunicazione e la condivisione delle informazioni, come sale riunioni intelligenti, soluzioni per videoconferenze e digital signage.





## Centralini VoIP

Il centralino VoIP utilizza la connessione internet per effettuare e ricevere chiamate, eliminando la necessità della linea fissa tradizionale.

Un sistema aperto e integrato con il tuo sistema informativo aziendale.

Tramite la tecnologia CTI è possibile svolgere differenti azioni – come inoltrare le chiamate, lasciare note ai colleghi, vedere lo stato degli interni aziendali o lo storico di tutte le comunicazioni – in un'interfaccia semplice e intuitiva, utilizzabile sia da desktop che da mobile.

Le funzionalità del centralino VoIP possono inoltre essere integrate con i dati provenienti da gestionali o CRM, dando vita a una nuova modalità di gestione delle comunicazioni aziendali, più semplice ed efficiente.



## Periferiche multifunzione

Gestire in maniera integrata le informazioni e le comunicazioni, superando i confini “fisici” degli uffici.

Prima di venderti una periferica, un consulente specializzato farà un sopralluogo e ti proporrà la migliore soluzione alle tue esigenze tra acquisto o noleggio e la scelta del costo copia.

Multifunzione, stampanti, plotter, toner e cartucce e un servizio di smaltimento toner a tua disposizione.

Soluzioni “smart”– tra cui dispositivi multifunzione, lavagne interattive, videoconferenza e videoproiettori – che dialogano tra loro creando un ufficio interconnesso.



## Sistemi audiovisivi

Una comunicazione semplificata, chiara e memorabile riduce i tempi di progettazione e migliora la comunicazione interna.

**Sale riunioni intelligenti:** le sale riunioni possono essere dotate di apparecchiature audiovisive avanzate, come schermi e lavagne interattive per i brainstorming o gli incontri con i clienti.

**Soluzioni per videoconferenze:** per le aziende con team distribuiti o clienti globali, i sistemi di videoconferenza offrono una comunicazione visiva e vocale efficace.

**Digital signage:** schermi digitali ad alto impatto per promuovere i propri prodotti o servizi, con annunci pubblicitari dinamici e informativi in aree ad alto traffico.





# Reti aziendali

Fai viaggiare le informazioni in modo efficiente e sicuro.

La progettazione di un'architettura di rete sicura è fondamentale per proteggere l'infrastruttura IT. Ciò può includere la segmentazione della rete, l'implementazione di firewall e dispositivi di sicurezza, l'uso di VPN per connessioni remote sicure e altre misure di protezione.

## Caratteristiche imprescindibili di una rete aziendale

- Reti scalabili che consentono di espandere facilmente l'infrastruttura;
- protocolli di sicurezza avanzati per proteggere i dati sensibili dell'azienda e prevenire le minacce cibernetiche;
- connessioni ridondanti per assicurare la continuità operativa;
- VPN aziendali per accedere in modo sicuro alle risorse aziendali da qualsiasi posizione.

## Fibra e networking

La fibra ottica offre numerosi vantaggi per le aziende, tra cui velocità di connessione, maggiore larghezza di banda, latenza ridotta e una connessione più stabile.

Oltre alla fibra ottica, le aziende possono sfruttare soluzioni di networking avanzate come reti VLAN e VPN aziendali per ottimizzare le loro operazioni. Queste soluzioni consentono una gestione efficiente delle risorse IT, migliorando la sicurezza e facilitando la condivisione sicura dei dati tra le diverse sedi aziendali.

## Impianti WI-FI

Le nostre configurazioni si distinguono per le loro funzionalità avanzate di hotspot e filtraggio di contenuti. I nostri impianti WI-FI offrono vantaggi reali e un livello superiore di controllo e sicurezza per la tua impresa. I nostri PLUS:

- funzionalità di hotspot e registrazione dei log dei dispositivi;
- filtraggio di contenuti e vantaggi per l'impresa.

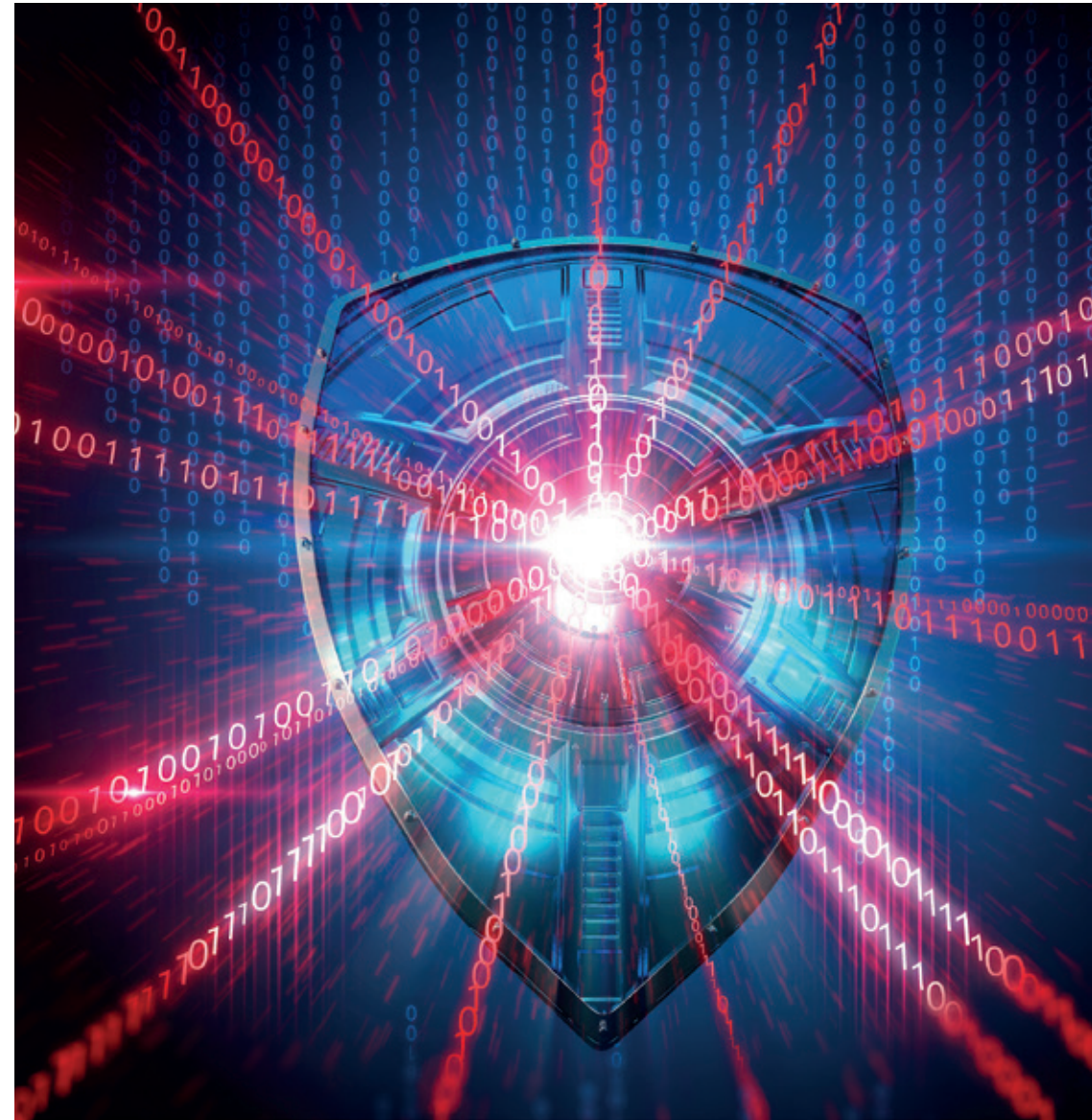
# Firewall

Custodire il confine digitale: il ruolo chiave del firewall nella sicurezza informatica.

Il firewall è una barriera di sicurezza che funge da filtro tra una rete privata e internet. Si trova idealmente posizionato tra la nostra rete interna e il mondo esterno, lavorando come una sorta di guardiano che analizza il traffico di rete in entrata e in uscita.

L'attività di filtraggio in tempo reale del firewall consente di:

- **Bloccare le potenziali minacce:** il firewall identifica e blocca il traffico di rete che proviene da origini non attendibili o sospette.
- **Filtrare le porte di rete:** il firewall esamina il traffico in entrata e in uscita sulle porte di rete, specialmente le porte note per essere vulnerabili agli attacchi.
- **Individuare comportamenti sospetti:** il firewall svolge un ruolo chiave nel controllare gli accessi alla rete.
- **Stabilire delle regole specifiche di navigazione:** il firewall consente di stabilire quale traffico di rete è consentito e quale è vietato.





# Cybersecurity

## Difendi i tuoi dati e i tuoi sistemi

Gli strumenti e le soluzioni di cybersecurity permettono l'identificazione delle minacce esterne, ma anche e soprattutto la difesa proattiva dell'infrastruttura IT e quindi delle informazioni in essa custodite.

### Managed Service Provider

Attraverso il monitoraggio, la manutenzione, la gestione e, se necessario, l'intervento sulla tua infrastruttura IT è possibile risolvere in modo proattivo potenziali problemi, minimizzando eventuali tempi di non funzionamento dell'infrastruttura. Grazie ad un servizio di MSP, puoi assicurarti supporto e assistenza remota, monitoraggio e segnalazione di potenziali minacce, sicurezza e protezione.

### Disaster recovery in cloud

Il disaster recovery in cloud è un insieme di soluzioni e pratiche progettate per proteggere i dati sensibili e critici delle aziende. Questo include la crittografia dei dati, il monitoraggio degli accessi, la gestione delle identità digitali e la sicurezza dei dispositivi.

### Sistemi di difesa e monitoraggio

Soluzioni avanzate di monitoraggio e gestione della sicurezza informatica progettate per proteggere le aziende da minacce e violazioni dei dati.

Attraverso un approccio proattivo e continuo, questi strumenti forniscono una visibilità completa sull'ambiente IT dell'azienda e rilevano tempestivamente eventuali anomalie o attività sospette.





Consulenze e soluzioni informatiche e digitali

Un unico partner per la digital transformation.

Il nostro compito è quello di aiutarti ad identificare e implementare soluzioni digitali innovative che possano migliorare i processi aziendali esistenti. Ciò può includere l'adozione di nuovi software, l'implementazione di sistemi di infrastruttura IT, l'uso di strumenti di analisi dei dati e altre tecnologie emergenti.

Tutti i nostri progetti hanno un comune denominatore, raccogliere, centralizzare, proteggere e favorire l'analisi dei dati, per permetterti di avere una visione completa delle informazioni e prendere decisioni strategiche per il tuo business, qualunque esso sia.

---

[www.noratech.it](http://www.noratech.it)

